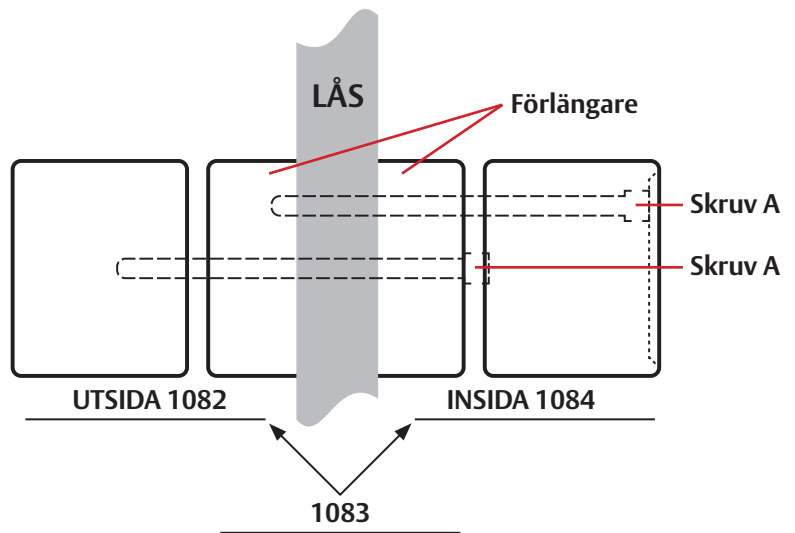


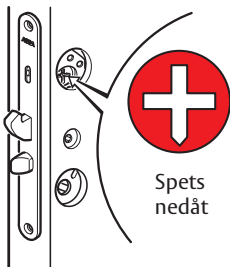
# Så här monterar du Alfa-, Kaba-, Medeco-cylinder

Skruvtabell för 1083-cylinder		
Totalt mm förlängare	Skruvlängd i mm	
	A	B
0	60	35
10	70	45
20	80	60
30	90	70
40	100	80

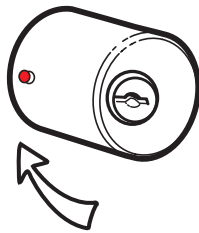


# Så här monterar du ASSA ABLOY cylinder

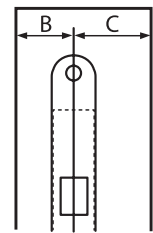
1. Kontrollera att pilarna i låshuset pekar nedåt på båda sidorna.



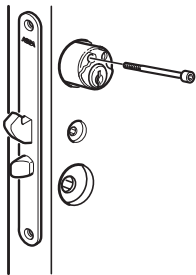
2. Tag bort cylinderhylsan på insidans cylinder genom att trycka in spärstiftet. Observera att cylinderhylsan på utsidans cylinder ska vara påsatt vid montage.



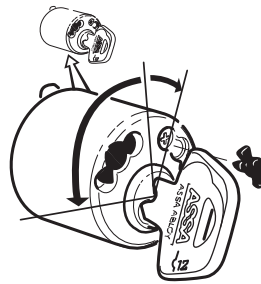
3. Dörrar där B- och/eller C-måttet överstiger 27 mm kompletteras med 10 mm cylinderförlängare, vid 37 mm med två stycken och så vidare.



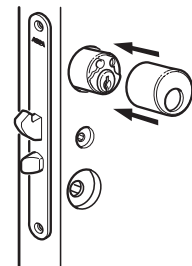
4. Montera fast cylindrarna från insidan med bifogade fyra skruvar.



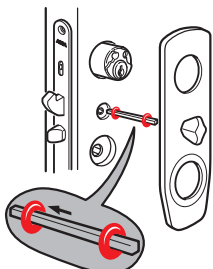
5. Blockera skruvarna med cylinderproppar. Vrid nyckeln först till "klockan nio" och tryck in en propp i urtaget mellan skruvarna på cylinderns högra sida. Vrid sedan nyckeln till "klockan ett" för att montera proppen på vänster sida. Detta görs för att förhindra att någon obehörig person ska kunna demontera låset.



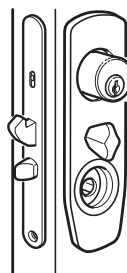
6. Skjut på och snäpp fast insidans cylinderhylsa.



7. Placera vredets fyrkantspinne på avsedd plats samt spänn fast den mellan låshus och vredskytt med stoppbrickorna av plast. Se till att stoppbrickorna inte kärvar i hålet. Vid extremt tunna eller tjocka dörrar kan det vara nödvändigt att såga av alternativt byta ut fyrkantspinnen mot en längre.



8. Sätt vredskylden på plats med vredet placerat vertikalt.



9. Skjut på cylinderringarna på ut- och insida och fäst dem med skruven på cylinderringens undersida.

